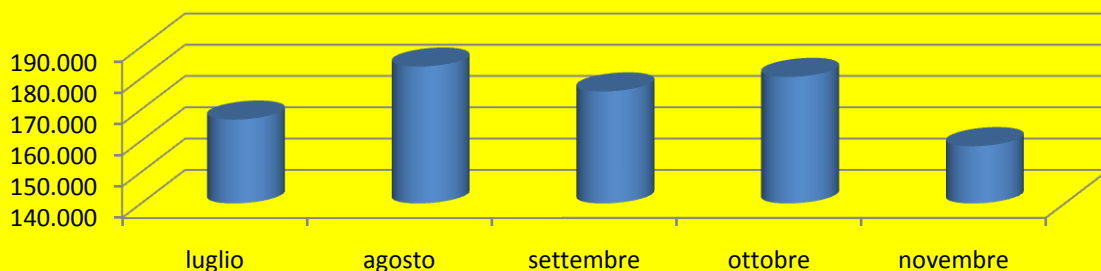


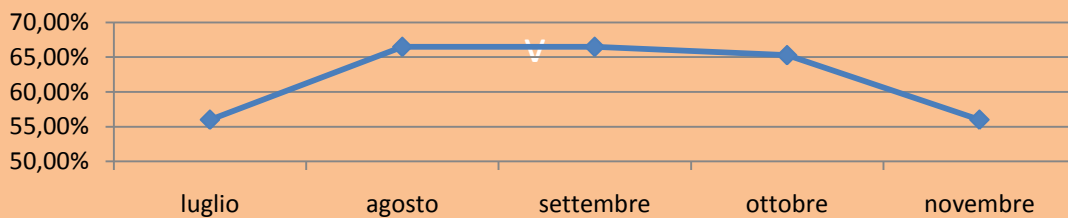
totale frazioni: produzione mensile

luglio	agosto	settembre	ottobre	novembre
166.790	183.740	175.800	180.432	158.310



indice mensile differenziazione

luglio	agosto	settembre	ottobre	novembre
56%	66,5%	66,5%	65,3%	56%



relazione tra produzione e indice

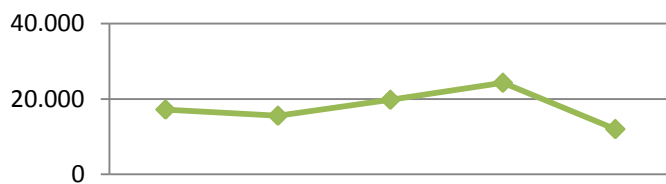
	luglio	agosto	settembre	ottobre	novembre
% mensile	56,00%	66,50%	66,50%	65,30%	56,00%
prod mensile	166.790	183.740	175.800	180.432	158.310



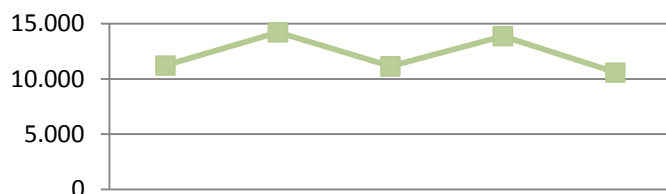
Raccolta differenziata: andamento lug - nov 2013

carta e cartone	2012	gen - dic	239.000	19.917
	2013	gen - giu	113.800	18.967
		luglio		17.180
		agosto		15.540
		settembre		19.760
		ottobre		24.280
		novembre		11.990

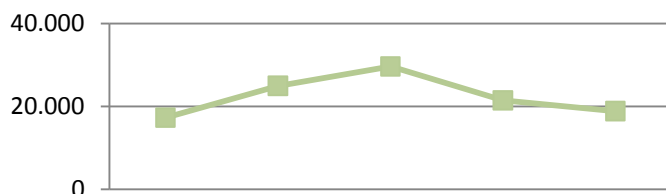
Kg prodotti nel mese per frazione



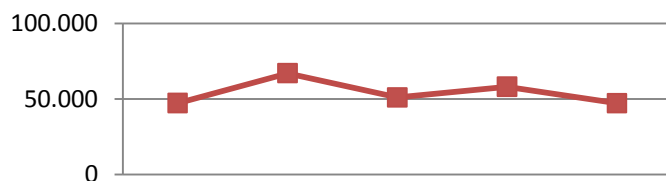
plastica	2012	gen - dic	98.140	8.178
	2013	gen - giu	50.120	8.353
		luglio		11.220
		agosto		14.220
		settembre		11.140
		ottobre		13.870
		novembre		10.580



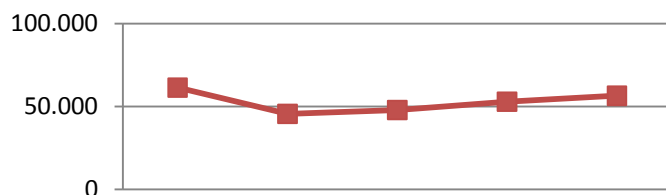
vetro e metalli	2012	gen - dic	179.080	14.923
	2013	gen - giu	74.900	12.483
		luglio		17.350
		agosto		24.980
		settembre		29.640
		ottobre		21.502
		novembre		18.900



organico	2012	gen - dic	334.940	27.912
	2013	gen - giu	170.160	28.360
		luglio		47.360
		agosto		67.080
		settembre		51.020
		ottobre		58.160
		novembre		47.260



indifferenziata	2012	gen - dic	1.200.220	100.018
	2013	gen - giu	608.000	101.333
		luglio		61.300
		agosto		45.520
		settembre		47.760
		ottobre		52.860
		novembre		56.420



ingombranti	2012	gen - dic	261.740	21.812
	2013	gen - giu	111.210	18.535
		luglio		12.380
		agosto		16.400
		settembre		16.480
		ottobre		9.760
		novembre		13.160

